

Cara

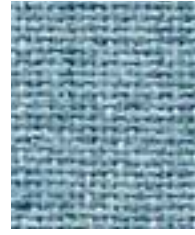
camira



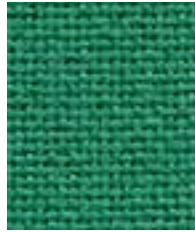
Spray
EJ033



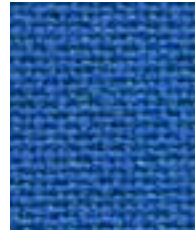
Ronay
EJ189



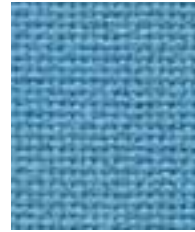
Dolphin
EJ105



Carron
EJ015



Galilee
EJ125



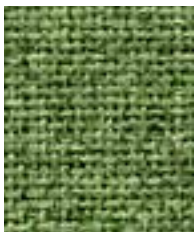
Inverness
EJ175



Fair Isle
EJ186



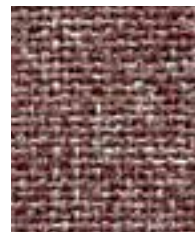
Adriatic
EJ154



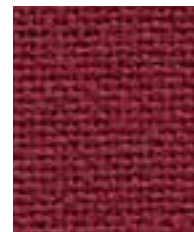
Staffa
EJ185



Easdale
EJ188



Lossie
EJ197



Tummel
EJ038



Lora
EJ187



Cluanie
EJ180



Walten
EJ011

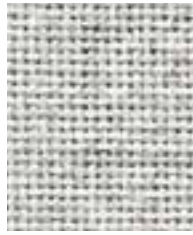


Pitlochry
EJ076

Photographic fabric scans are not colour accurate. Always request actual fabric samples before ordering.



Vit
EJ184



Glass
EJ004



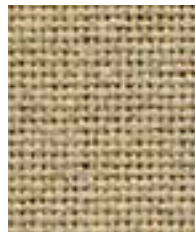
Hillswick
EJ190



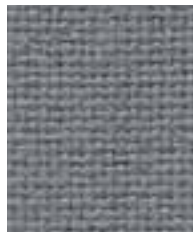
Lomond
EJ192



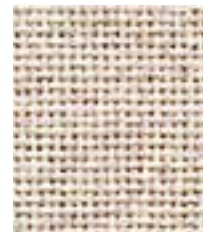
Shetland
EJ191



Beltane
EJ193



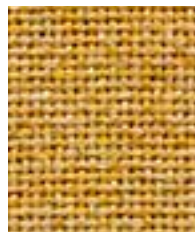
Chaucer
EJ172



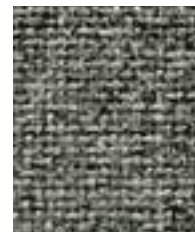
Clan
EJ169



Austen
EJ173



Maree
EJ195



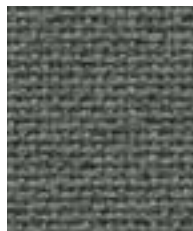
Portland
EJ016



Denny
EJ196



Lerwick
EJ194



Merrick
EJ048



Lead
EJ104



Black
EJ138



Panels



SBI



Acoustic



Bleach cleanable



Year guarantee

Cara is a plain weave panel fabric available in a wide selection of commercial colourways. One of our most popular vertical surface fabrics, Cara is used extensively on desk screens, wallsides and on pin boards.

This fabric is largely acoustically transparent and as such is ideal to be used as a decorative facing for sound absorbing boards.



Technical information

UK

Composition

100% Polypropylene

Environment

Certified to the EU Ecolabel
Certified to Indoor Advantage™ Gold

Width

170 cm minimum

Weight

220 g/m² ±5% (374 g/lin.m ±5%)

Flammability

EN 1021-1 (cigarette)
BS 476 Part 7 Class 1 (Adhered)
EN 13501-1 (SBI) Adhered Class B, s2, d0
Note: Flammability performance is dependent on components used. Our certificates show what substrates have been used in our tests. For composite tests customers must ensure their complete furniture meets the necessary standards.

Light Fastness

6 (ISO 105 - B02)

Fastness to Rubbing

Wet: 4, Dry: 4 (ISO 105 - X12)

Bleach Cleanable

ISO 105 E03 colour change 4 for dilution factor 1:4 chlorine solution.

Acoustic Properties

Acoustically transparent. Acoustic graphs available upon request

Cleaning

Vacuum regularly. Wipe with a damp cloth using soap and water or use proprietary upholstery shampoo. For deeper cleaning use bleach or alcohol. Full details can be found in our cleaning and disinfection guide.

Please note that seam performance is dependent on seam construction and needle and thread type. We recommend that appropriate sewing advice be taken.

Batch to batch variations in shade may occur within commercial tolerances. We reserve the right to alter technical specifications without notice. The Unregistered Design Rights and the Copyright in all designs are the exclusive property of Camira Fabrics Limited.

D

Zusammensetzung

100% Polypropylen

Umweltfreundlich

Nach Zertifikat EU Ecolabel
Nach Zertifikat Indoor Advantage™ Gold

Breite

170 cm nutzbare Breite

Gewicht

220 g/m² ±5% (374 g/lfd.m ±5%)

Feuersicherung

EN 1021 - 1 (Zigarettentest)
BS 476 Part 7 Class 1 (Adhered)
EN 13501-1 (SBI) Adhered Class B, s2, d0
Bemerkung: Die Schwerentflammbarkeit hängt von den verwendeten Komponenten ab. Unsere Zertifikate zeigen auf, welche Substrate bei den Tests verwendet wurden. Bei Verbundtests muss sichergestellt sein, daß das komplette Möbel den entsprechenden Standards entspricht.

Lichtechtheit

6 (ISO 105 - B02)

Reibechtheit

Nass: 4, Trocken: 4 (ISO 105 - X12)

Chlorbleiche-Beständig

ISO 105 E03 Farbänderung 4 bei einer 1:4 verdünnten Chlor-Lösung.

Akustische Eigenschaften

Akustisch durchlässig. Akustische Messwerte auf Anfrage

Reinigung

Regelmässig absaugen. Mit einem feuchten Tuch mit Wasser und Seife abwischen oder mit einem geeigneten Polstershampoo behandeln. Für eine Grundreinigung bitte Chlorbleiche oder Alkohol verwenden. Weitere Informationen finden Sie in unserem Leitfaden zur Reinigung und Desinfektion.

Eine optimale Nahtausreissfestigkeit hängt von der Nahtfahne, der verwendeten Nadel und dem Näh-Garn ab. Wir empfehlen daher Nähversuche durchzuführen.

Handelsübliche Farbabweichungen können auftreten und berechtigen nicht zur Reklamation. Wir behalten uns die Änderung technischer Spezifikationen vor. Die registrierten und nicht registrierten Urheberrechte der Dessinierungen sind ausschliessliches Eigentum der Camira Fabrics Limited.

F

Composition

100% Polypropylène

Écologique

Avec le certificat EU Ecolabel
Certifié à Indoor Advantage™ Gold

Largeur

170 cm minimum

Poids

220 g/m² ±5% (374 g/m.l ±5%)

Flammabilité

EN 1021 - 1 (cigarette)
BS 476 Part 7 Class 1 (Adhered)
EN 13501-1 (SBI) Adhered Class B, s2, d0
Note: La performance de flammabilité dépend des composantes utilisées. Nos certificats indiquent les substrats utilisés dans nos tests. Pour les tests composites, les clients doivent s'assurer que leurs meubles complets satisfont aux normes nécessaires.

Solidité à la lumière

6 (ISO 105 - B02)

Solidité au Frottement

Mouillé: 4, Sec: 4 (ISO 105 - X12)

Nettoyable au javel

ISO 105 E03 changement de couleur 4 pour le facteur de dilution 1: 4 solution de chlore.

Propriétés Acoustiques

Acoustiquement transparent. Graphiques acoustiques disponibles sur demande

Nettoyage

Passez l'aspirateur régulièrement. Essayez avec un chiffon humide avec de l'eau et du savon ou utilisez un shampoing pour tissus d'ameublement exclusif. Pour un nettoyage en profondeur, utilisez la javel ou alcool. Vous trouverez tous les détails dans notre guide de nettoyage et de désinfection.

Veuillez noter que la performance du joint dépend de sa construction ainsi que de l'aiguille et du type de fil utilisés.

Une variation de couleurs peut provenir (commerciallement tolérable). Nous réservons le droit de changer les spécifications techniques sans préavis. Les Droits de Conception non-enregistrés et les droits d'auteur de tous les motifs sont la propriété exclusive de Camira Fabrics Limited.

ES

Composición

100% Polipropileno

Ambiental

Certificado con EU Ecolabel
Certificado de Indoor Advantage™ Gold

Ancho

170 cm mínimo

Peso

220 g/m² ±5% (374 g/lin.m ±5%)

Inflamabilidad

EN 1021 - 1 (cigarillo)
BS 476 Part 7 Class 1 (Adhered)
EN 13501-1 (SBI) Adhered Class B, s2, d0
Nota: El rendimiento de la inflamabilidad depende de los componentes usados. Nuestros certificados muestran qué substratos se han usado en nuestros tests. Para tests compuestos nuestros clientes deben asegurar si sus muebles cumplen la normativa al uso.

Solidez a la luz

6 (ISO 105 - B02)

Solidez al rozamiento

Húmedo: 4, Seco: 4 (ISO 105 - X12)

Posibilidad lavado con Lejía

ISO 105 E03 cambio color 4 para un factor de disolución 1:4 solución cloro.

Acústico Propiedades

Acústicamente transparente. Gráficos disponibles bajo petición

Limpieza

Uso aspirador regularmente. Limpiar con un trapo usando jabón y agua o producto limpieza para tapicerías. Para una limpieza más profunda use lejía o alcohol. Los detalles completos se encuentran en nuestra guía de limpieza y desinfección.

Tenga en cuenta que el rendimiento de la costura depende de la construcción de la costura, además de la aguja y del tipo de rosca. Le recomendamos que se aconsejen para coser la costura.

Las variaciones de lote a lote en la sombra se puede producir dentro de tolerancias comerciales. Nos reservamos el derecho a efectuar modificaciones técnicas sin previo aviso. Los derechos sobre los diseños no registrados y los derechos de autor en todos los diseños son propiedad exclusiva de Camira Fabrics Limited.